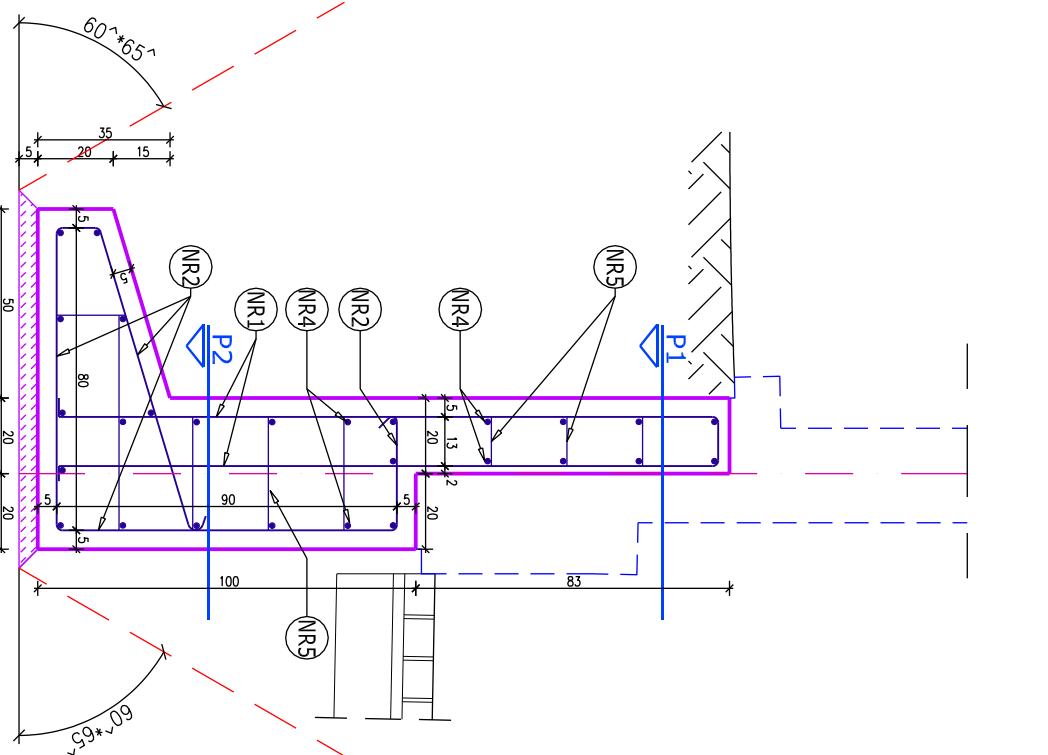
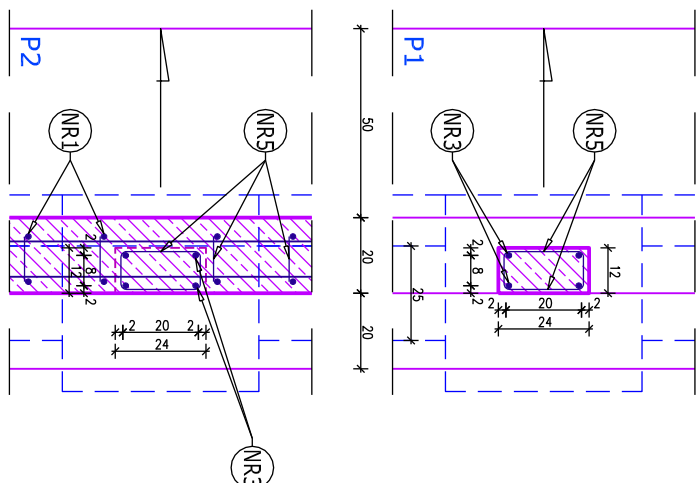


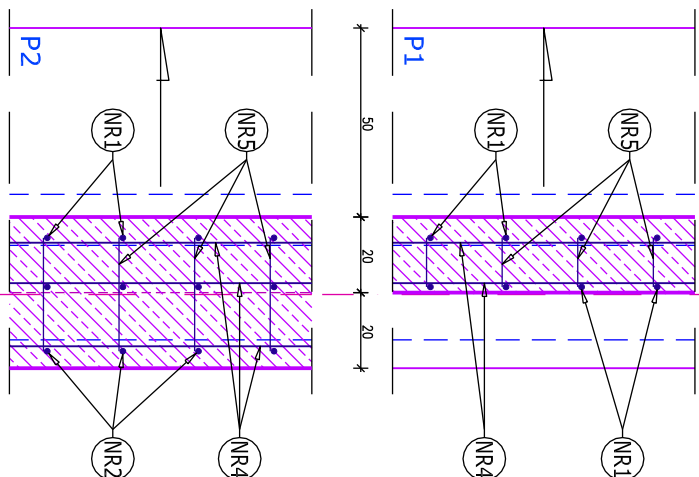
**PRZEKRÓJ PIONOWY FUNDAMENTOWANIA  
SŁUPA ZE ZBROJENIEM / 1:20**



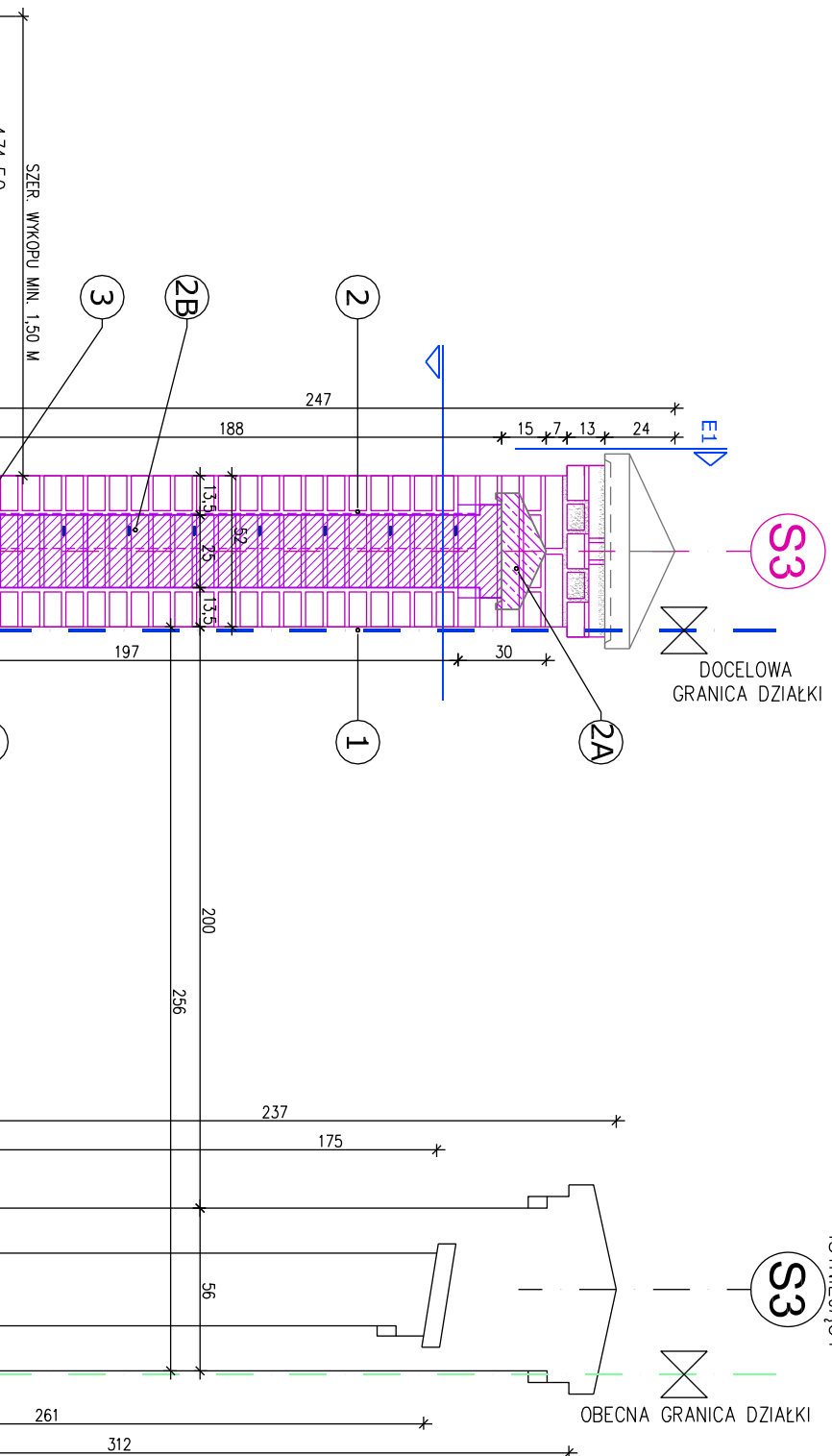
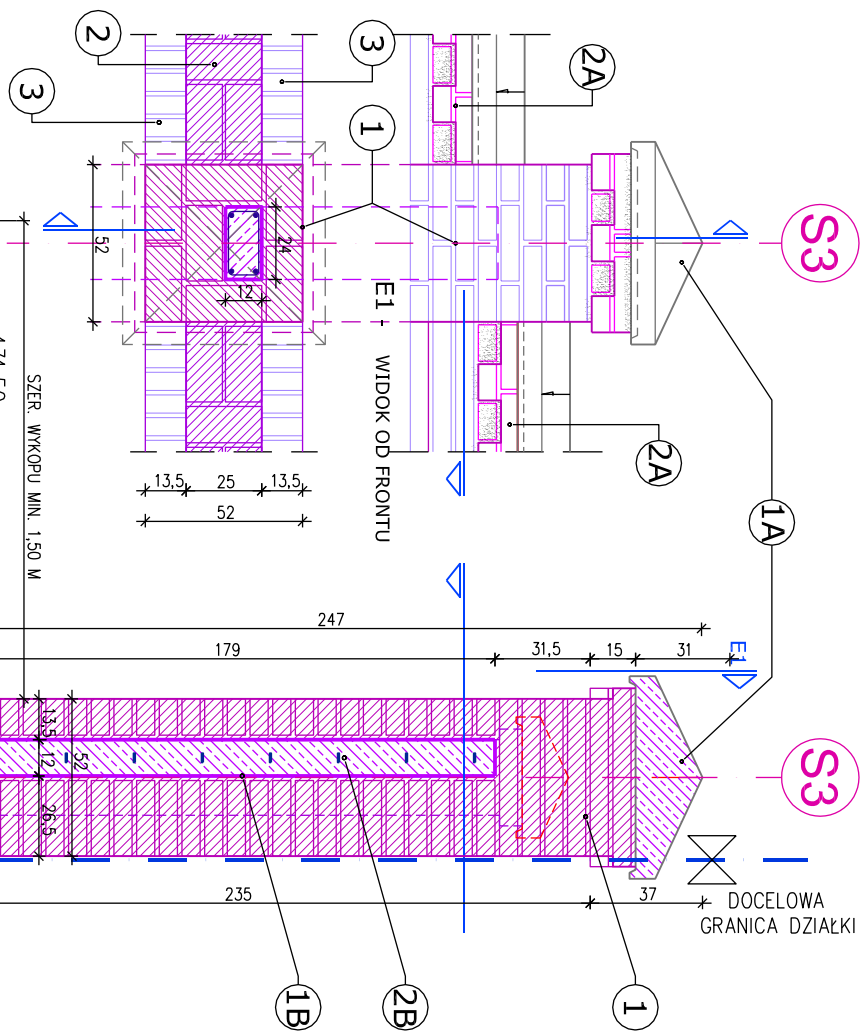
PRZEKRÓJ PIONOWY FUNDAMENTOWANIA/  
KURTYNY ZE ZBROJENIEM / 1:20



PRZEKRÓJ POZIOMY FUNDAMENTU  
W STREFIE SŁUPA / 1:20



PRZEKRÓJ POZIOMY FUNDAMENTU  
W STREFIE KURTYNY / 1:20



**P2 - MUR PROJEKTOWANY**  
PRZECIÓT KURTINY MURU  
Z WIDOKIEM NA SŁUP SZ / 1:25

**WARIANTY TECHNICZNE CHODNIKA**

|  |
|--|
| KOSZKA BETONOWA WIEROBRASOWANA (SZARA), GR. 8 CM |
| PODSZPICA CEMENTOWA - PRĄSOWA 1:4, GR. 3 CM      |
| PODOBUDOWA - KRUSZYWO ŁAGANE 0/3/5, GR. 15 CM    |
| GRUNT USTABILIZOWANY                             |

**MUR ISTNIEJĄCY (SŁUP SZ) / 1:25**

**ISTN. FUNDAMENT**

**ISTN. MUR GRANICZNY - DO ROZBÓRKI**

**0-0307-0-080 P.I.**

**130,71**

**2,02%**

**131,40**

**130,40**

**60°~65°**

**60°~65°**

**20**

**15**

**35**

**65**

**183**

**83**

**30~40**

**59**

**100**

**50**

**90**

**20**

**20**

**4**

**5**

**6**

**7**

[illegible][illegible]